

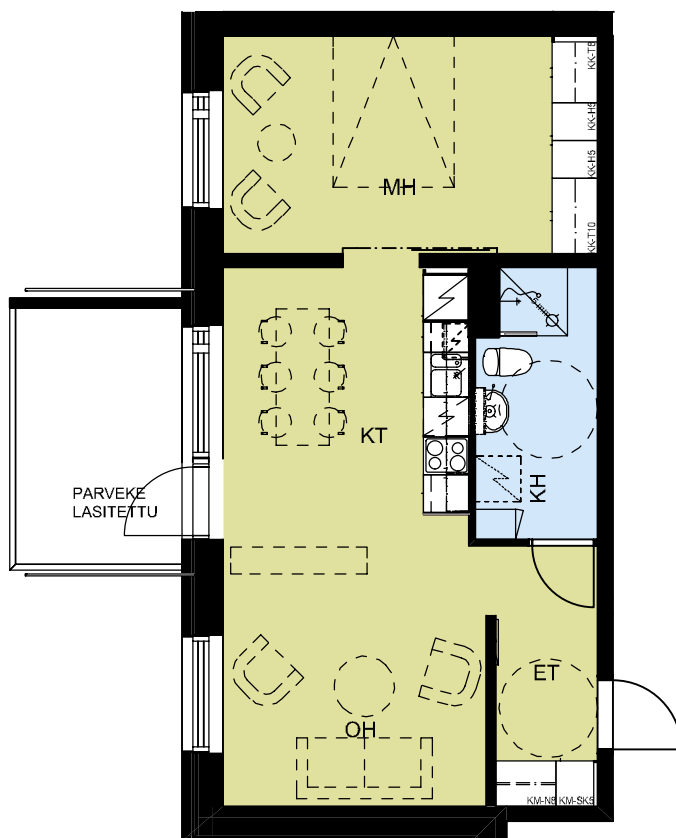
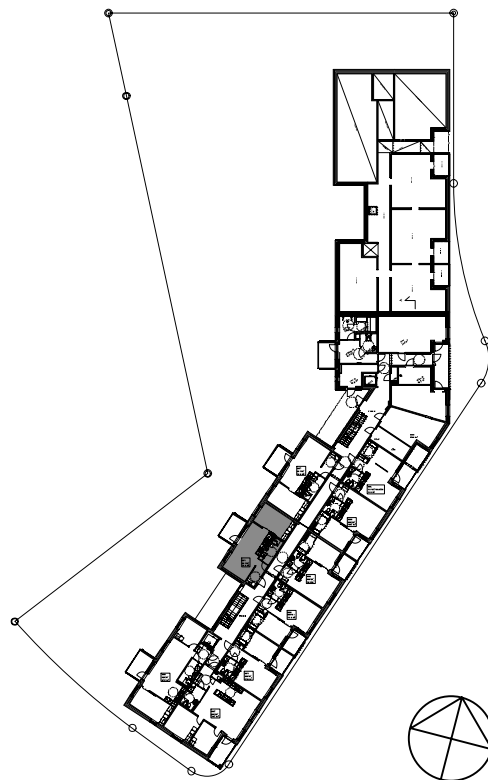
HEKA LAAJASALO / GUNILLANTIE 16

GUNILLANTIE 16

00870 Helsinki

2H+KT+KPH 49,0 m²

A01 1. KRS
A07 2. KRS
A13 3. KRS
A19 4. KRS



mittakaava 1:100



Arkkitehtitoimisto Tiuri & Lommi Oy
24.1.2018

Rakennuttaja pidättää oikeuden suunnitelmamuutoksiin

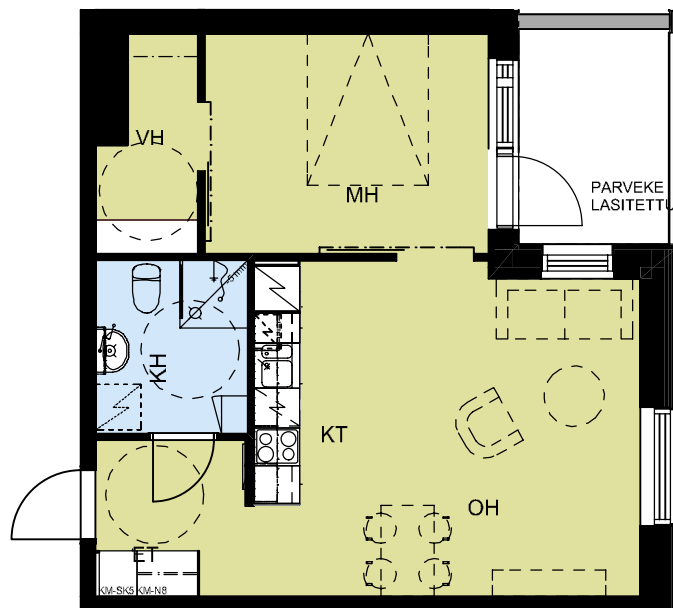
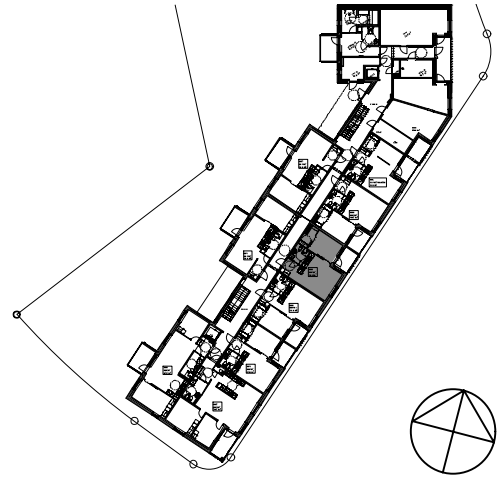
HEKA LAAJASALO / GUNILLANTIE 16

GUNILLANTIE 16

00870 Helsinki

2H+KT+KPH 46,5 m²

A02 1. KRS



mittakaava 1:100



Arkkitehtitoimisto Tiuri & Lommi Oy
24.1.2018

Rakennuttaja pidättää oikeuden suunnitelmamuutoksiin

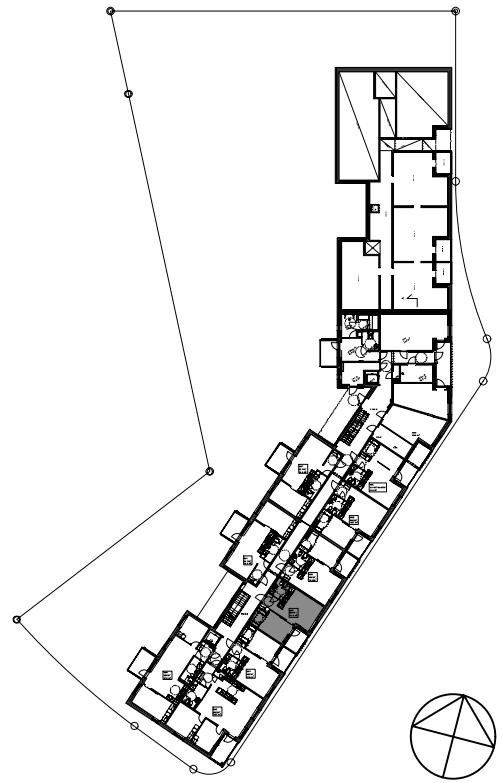
HEKA LAAJASALO / GUNILLANTIE 16

GUNILLANTIE 16

00870 Helsinki

2H+KT+KPH 44,0 m²

A03 1. KRS
A09 2. KRS
A15 3. KRS
A21 4. KRS



mittakaava 1:100



Arkkititehtimisto Tiuri & Lommi Oy
24.1.2018

Rakennuttaja pidättää oikeuden suunnitelmamuutoksiin

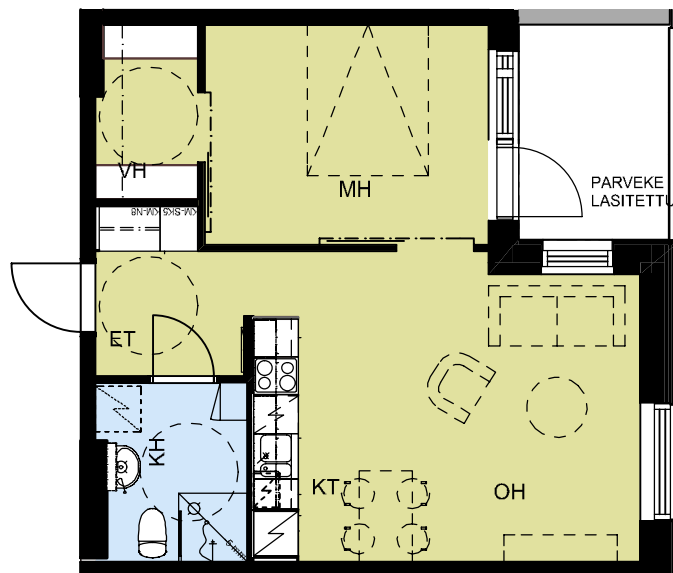
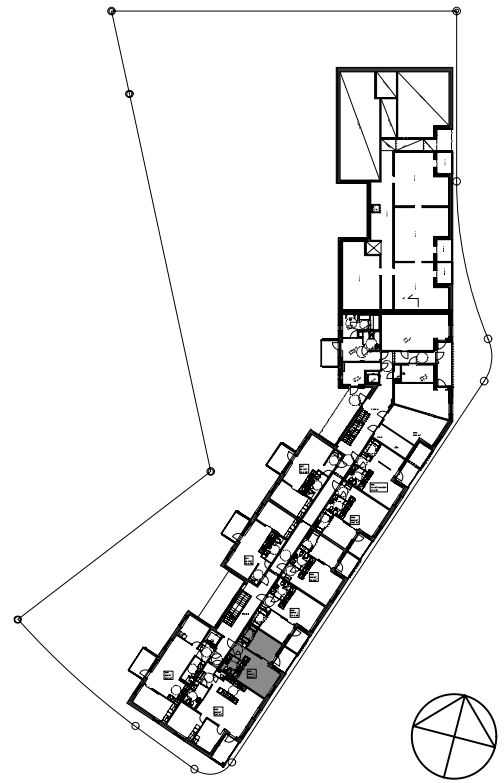
HEKA LAAJASALO / GUNILLANTIE 16

GUNILLANTIE 16

00870 Helsinki

2H+KT+KPH 44,0 m²

A04 1. KRS
A10 2. KRS
A16 3. KRS
A22 4. KRS



mittakaava 1:100



Arkkittehtitoimisto Tiuri & Lommi Oy
24.1.2018

Rakennuttaja pidättää oikeuden suunnitelmamuutoksiin

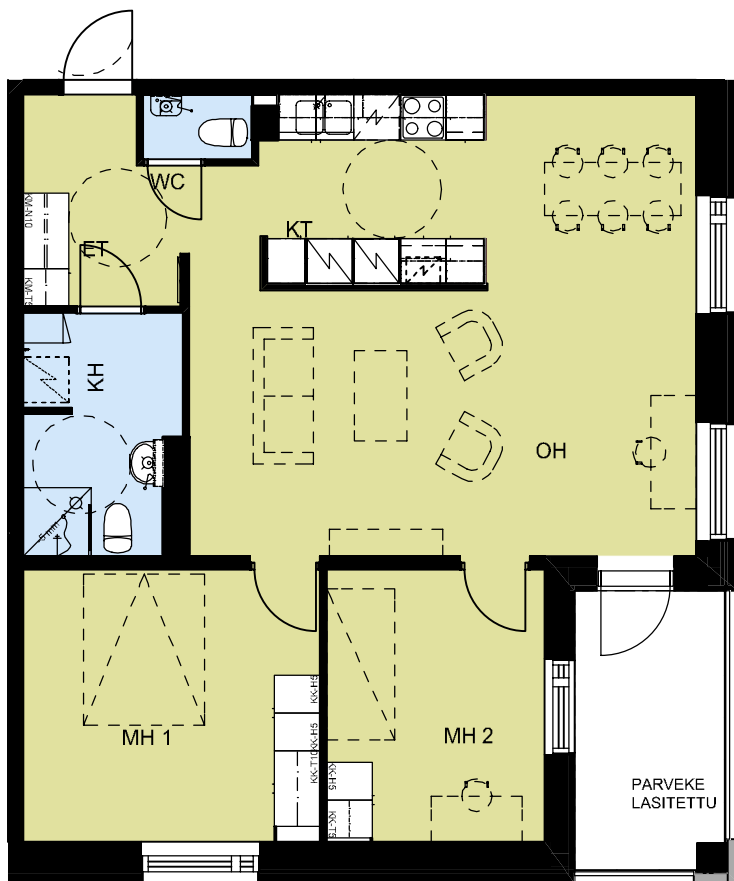
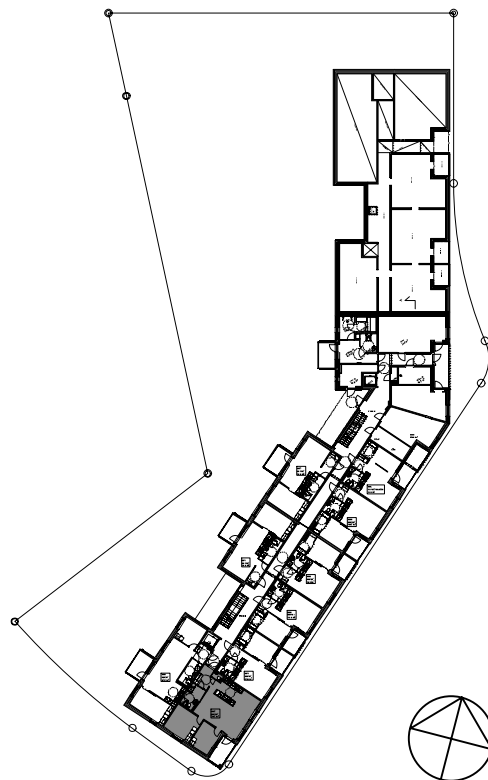
HEKA LAAJASALO / GUNILLANTIE 16

GUNILLANTIE 16

00870 Helsinki

3H+KT+KPH 78,5 m²

A05 1. KRS
A11 2. KRS
A17 3. KRS
A23 4. KRS



mittakaava 1:100



Arkkitehtitoimisto Tiuri & Lommi Oy
24.1.2018

Rakennuttaja pidättää oikeuden suunnitelmamuutoksiin

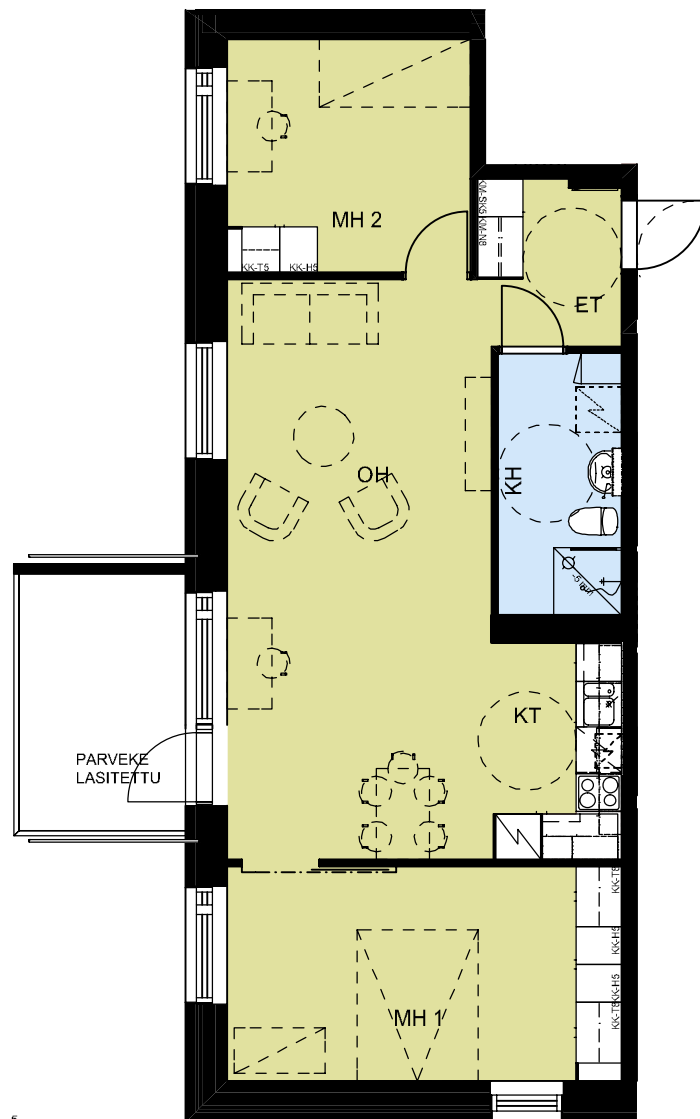
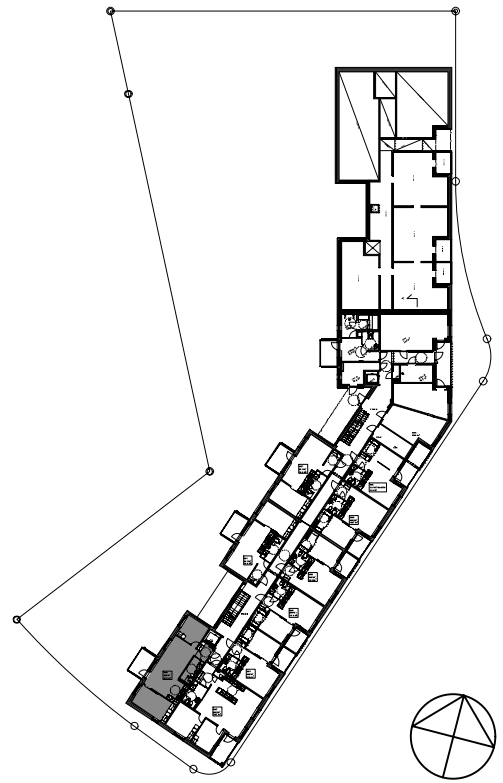
HEKA LAAJASALO / GUNILLANTIE 16

GUNILLANTIE 16

00870 Helsinki

3H+KT+KPH 67,5 m²

A06 1. KRS
A12 2. KRS
A18 3. KRS
A24 4. KRS



mittakaava 1:100



Arkkittehtitoimisto Tiuri & Lommi Oy
24.1.2018

Rakennuttaja pidättää oikeuden suunnitelmamuutoksiin

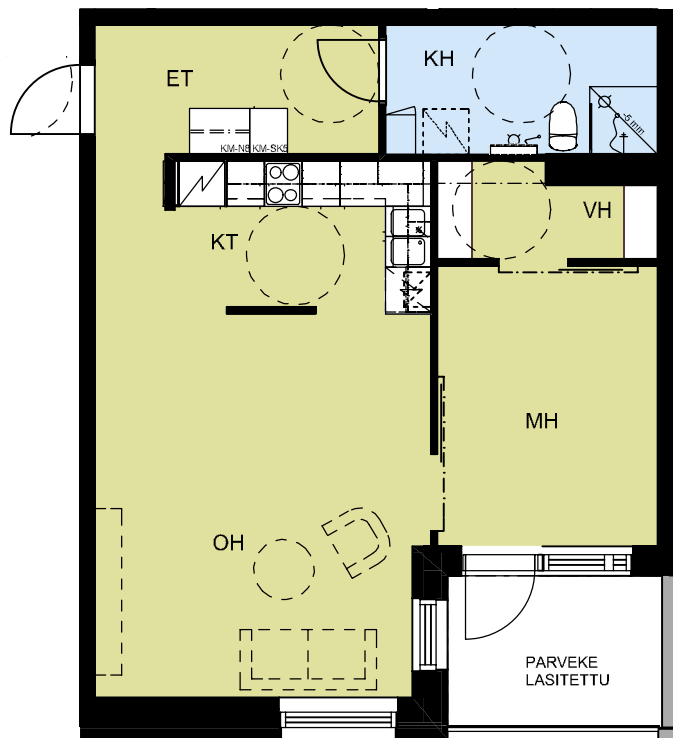
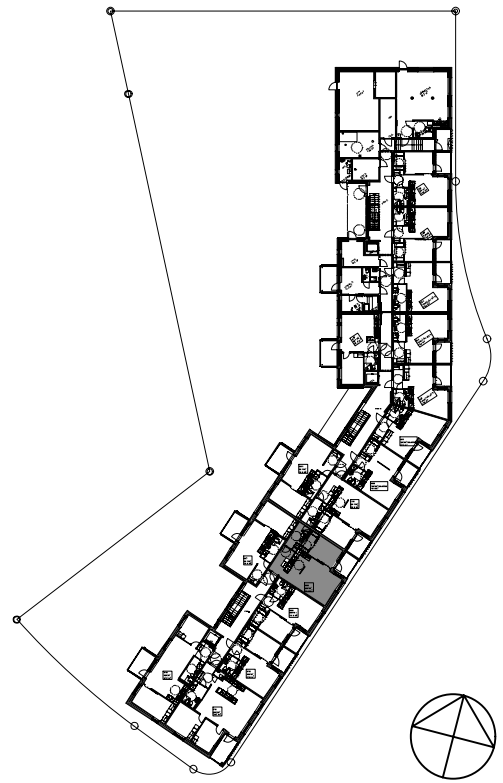
HEKA LAAJASALO / GUNILLANTIE 16

GUNILLANTIE 16

00870 Helsinki

2H+KT+KPH 59,0 m²

A08 2. KRS
A14 3. KRS
A20 4. KRS



mittakaava 1:100



Arkkititehtimisto Tiuri & Lommi Oy
24.1.2018

Rakennuttaja pidättää oikeuden suunnitelmamuutoksiin

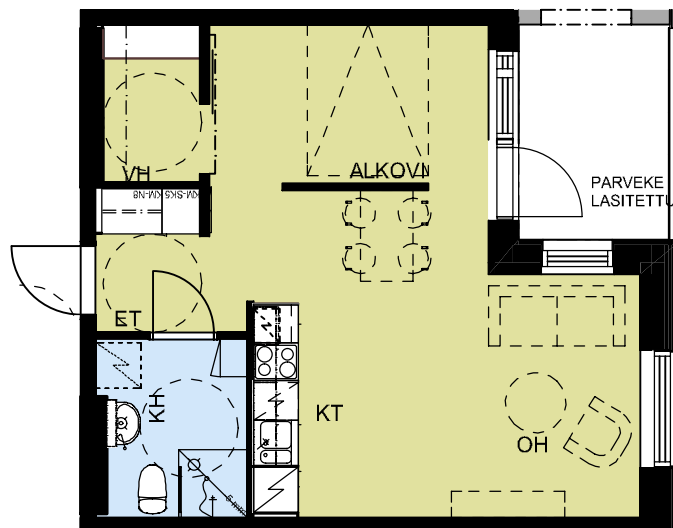
HEKA LAAJASALO / GUNILLANTIE 16

GUNILLANTIE 16

00870 Helsinki

1H+KT+KPH 40,0 m²

B25 1. KRS
B32 2. KRS
B38 3. KRS
B44 4. KRS
B50 5. KRS
B56 6. KRS



mittakaava 1:100



Arkkittehtimisto Tiuri & Lommi Oy
24.1.2018

Rakennuttaja pidättää oikeuden suunnitelmamuutoksiin

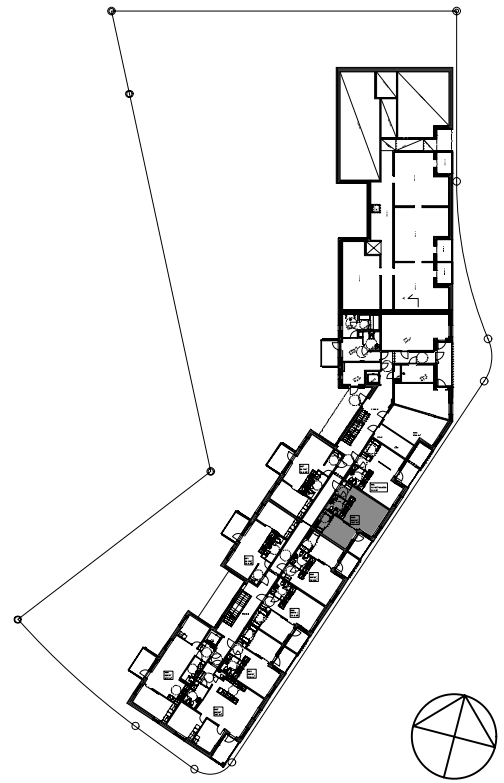
HEKA LAAJASALO / GUNILLANTIE 16

GUNILLANTIE 16

00870 Helsinki

2H+KT+KPH 46,5 m²

B26 1. KRS



mittakaava 1:100



Arkkitehtitoimisto Tiuri & Lommi Oy
24.1.2018

Rakennuttaja pidättää oikeuden suunnitelmamuutoksiin

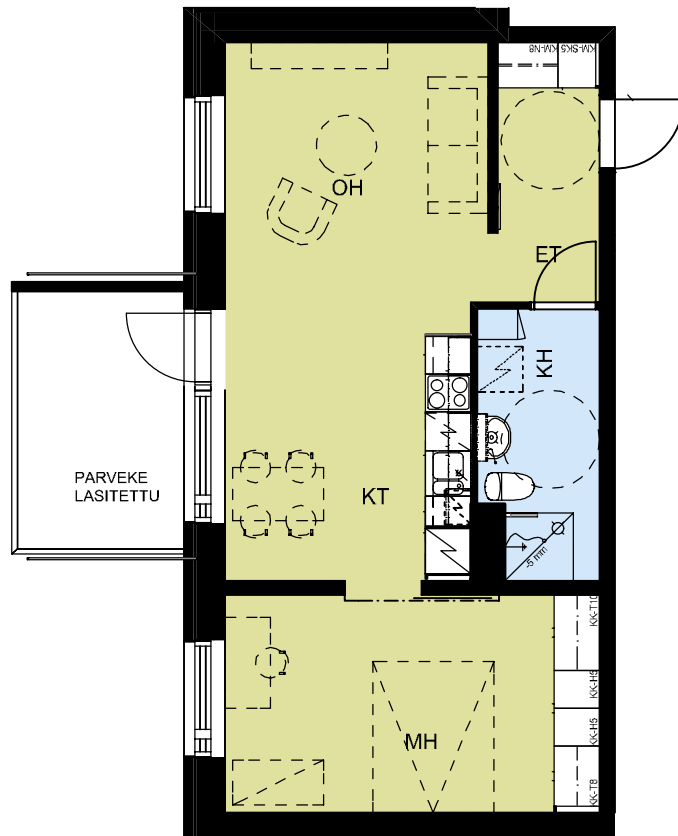
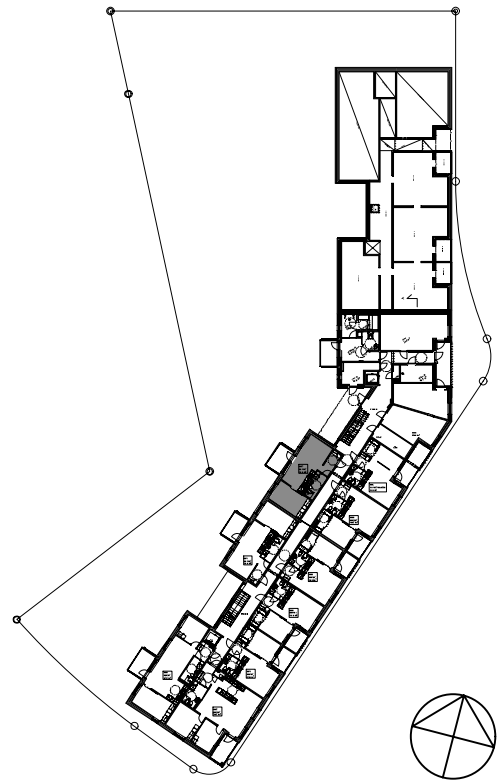
HEKA LAAJASALO / GUNILLANTIE 16

GUNILLANTIE 16

00870 Helsinki

2H+KT+KPH 49,0 m²

B27	1. KRS
B34	2. KRS
B40	3. KRS
B46	4. KRS
B52	5. KRS
B58	6. KRS



mittakaava 1:100



Arkkititehtimisto Tiuri & Lommi Oy
24.1.2018

Rakennuttaja pidättää oikeuden suunnitelmamuutoksiin

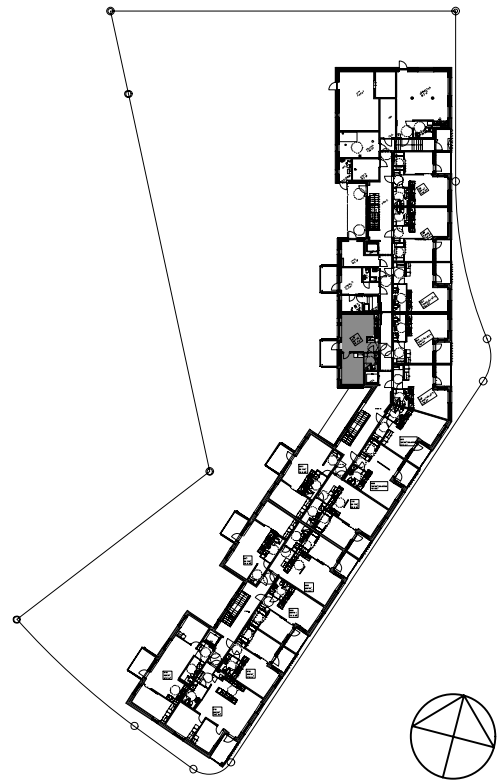
HEKA LAAJASALO / GUNILLANTIE 16

GUNILLANTIE 16

00870 Helsinki

2H+KT+KPH 42,0 m²

B28 2. KRS



mittakaava 1:100



Arkkititehtimisto Tiuri & Lommi Oy
24.1.2018

Rakennuttaja pidättää oikeuden suunnitelmamuutoksiin

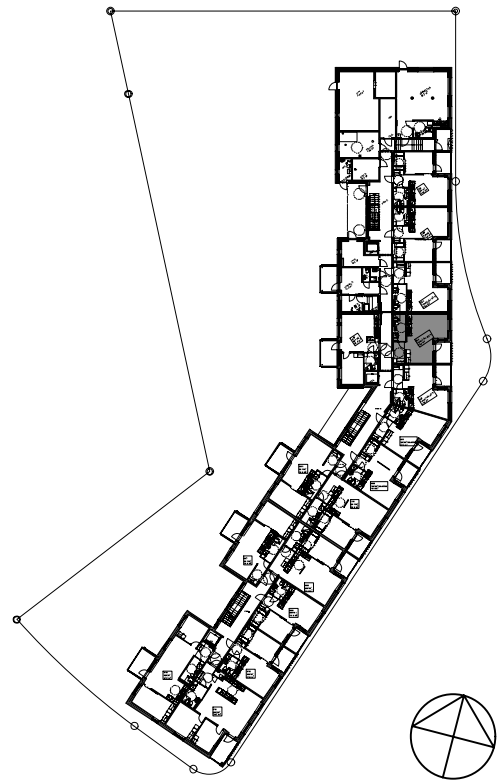
HEKA LAAJASALO / GUNILLANTIE 16

GUNILLANTIE 16

00870 Helsinki

1H+KT+KPH 40,0 m²

B29 2. KRS



mittakaava 1:100



Arkkititehtimisto Tiuri & Lommi Oy
24.1.2018

Rakennuttaja pidättää oikeuden suunnitelmamuutoksiin

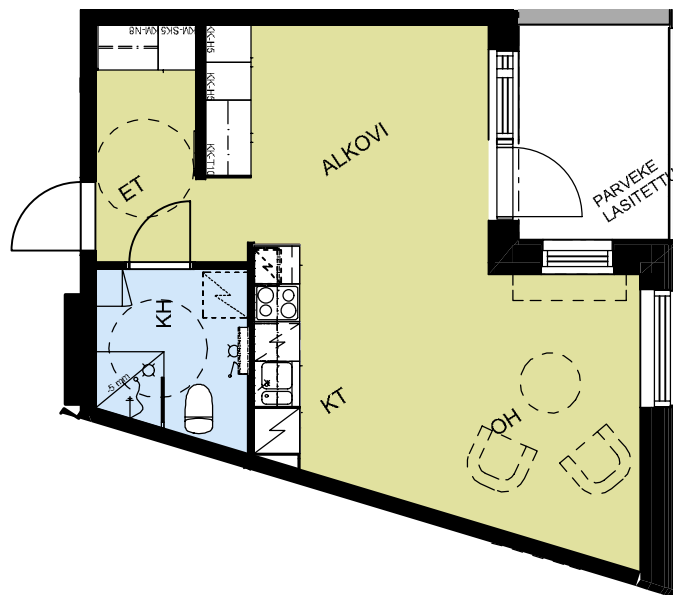
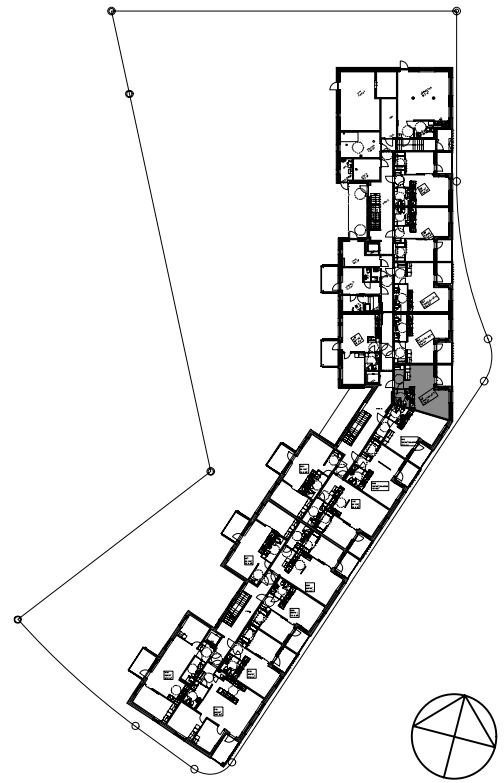
HEKA LAAJASALO / GUNILLANTIE 16

GUNILLANTIE 16

00870 Helsinki

1H+KT+KPH 37,5 m²

B30 2. KRS
B36 3. KRS
B42 4. KRS
B48 5. KRS
B54 6. KRS



mittakaava 1:100



Arkkitehtitoimisto Tiuri & Lommi Oy
24.1.2018

Rakennuttaja pidättää oikeuden suunnitelmamuutoksiin

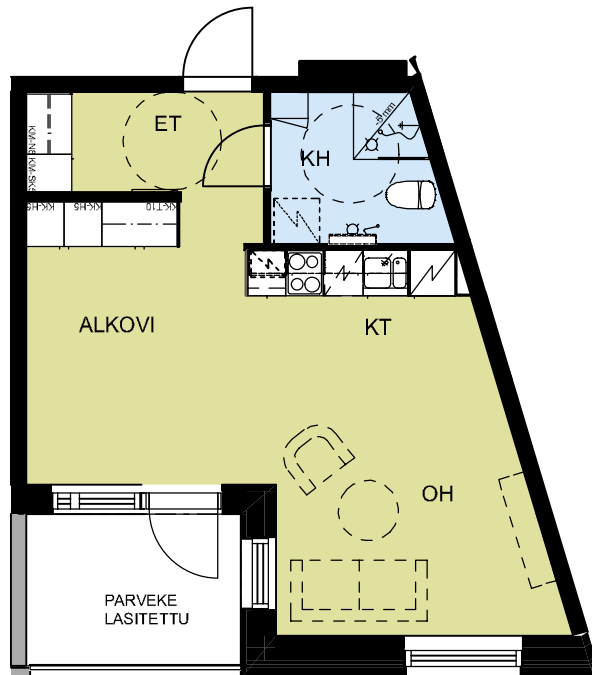
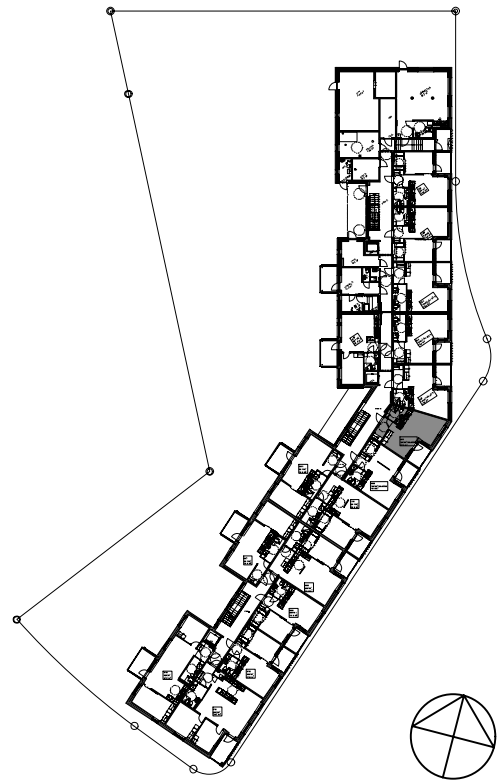
HEKA LAAJASALO / GUNILLANTIE 16

GUNILLANTIE 16

00870 Helsinki

1H+KT+KPH 37,5 m²

B31	2. KRS
B37	3. KRS
B43	4. KRS
B49	5. KRS
B55	6. KRS



mittakaava 1:100



Arkkitehtitoimisto Tiuri & Lommi Oy
24.1.2018

Rakennuttaja pidättää oikeuden suunnitelmamuutoksiin

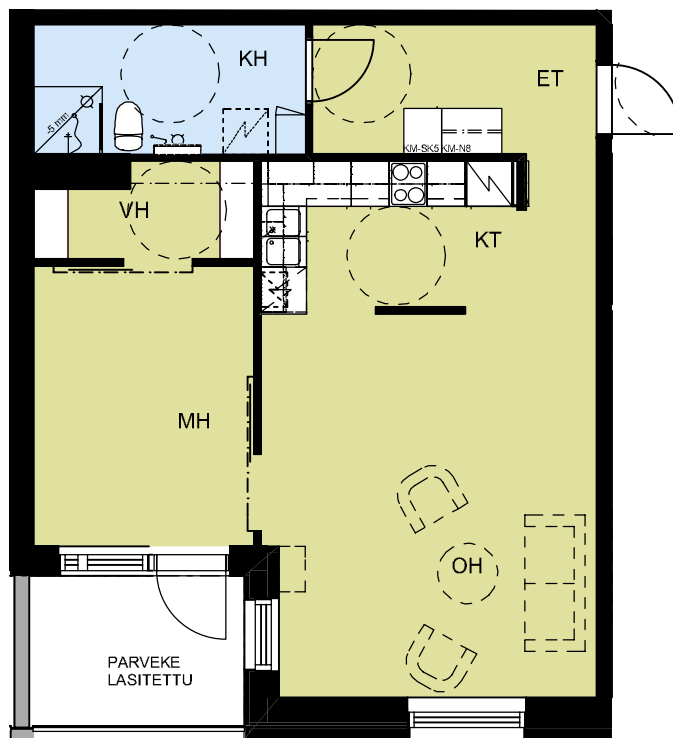
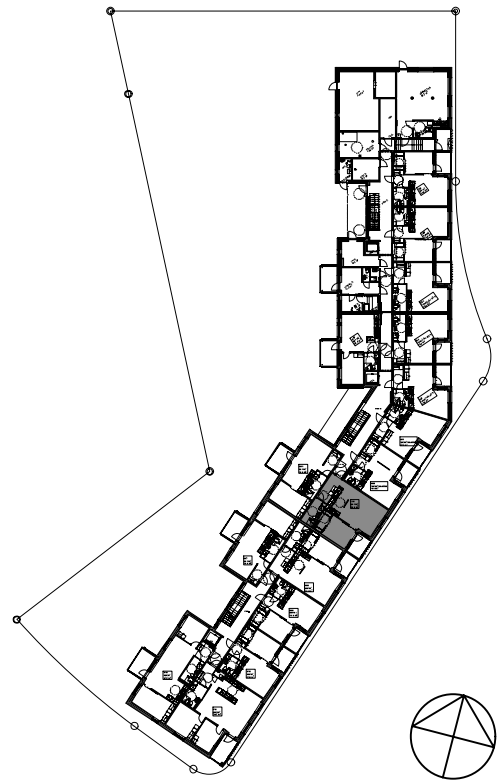
HEKA LAAJASALO / GUNILLANTIE 16

GUNILLANTIE 16

00870 Helsinki

2H+KT+KPH 59,0 m²

B33 2. KRS
B39 3. KRS
B45 4. KRS
B51 5. KRS
B57 6. KRS



mittakaava 1:100



Arkkitehtitoimisto Tiuri & Lommi Oy
24.1.2018

Rakennuttaja pidättää oikeuden suunnitelmamuutoksiin

HEKA LAAJASALO / GUNILLANTIE 16

GUNILLANTIE 16

00870 Helsinki

4H+KT+KPH 95,0 m²

B35 3. KRS
B41 4. KRS
B47 5. KRS
B53 6. KRS



mittakaava 1:100



Arkkitehtitoimisto Tiuri & Lommi Oy
24.1.2018

Rakennuttaja pidättää oikeuden suunnitelmamuutoksiin

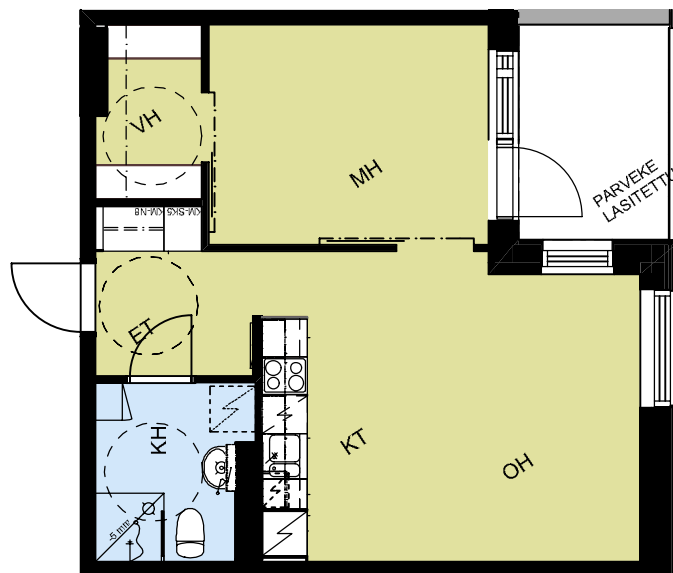
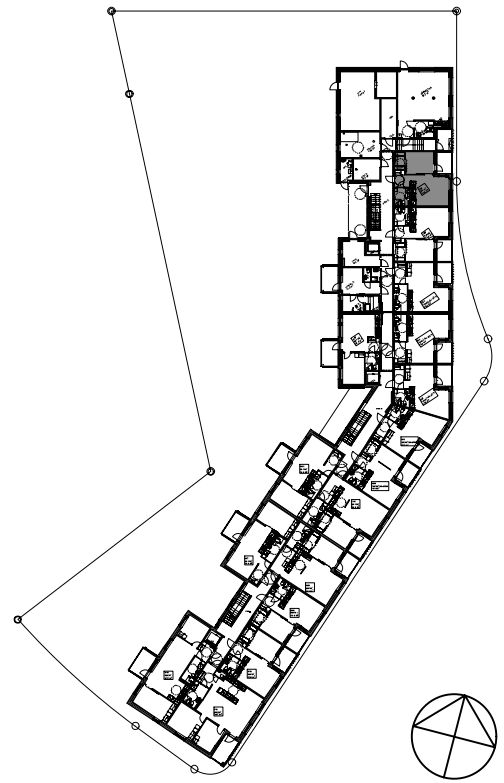
HEKA LAAJASALO / GUNILLANTIE 16

GUNILLANTIE 16

00870 Helsinki

2H+KT+KPH 44,0 m²

C59 2. KRS
C64 3. KRS
C69 4. KRS
C74 5. KRS
C79 6. KRS



mittakaava 1:100



Arkkitehtitoimisto Tiuri & Lommi Oy
24.1.2018

Rakennuttaja pidättää oikeuden suunnitelmamuutoksiin

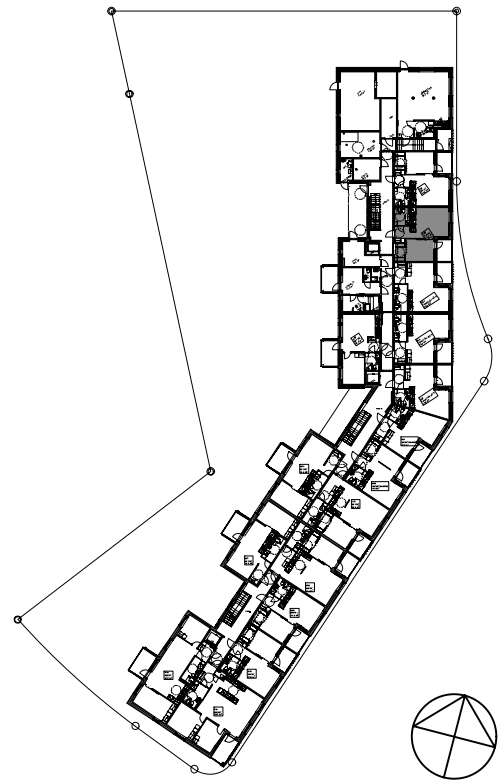
HEKA LAAJASALO / GUNILLANTIE 16

GUNILLANTIE 16

00870 Helsinki

2H+KT+KPH 44,0 m²

C60 2. KRS
C65 3. KRS
C70 4. KRS
C75 5. KRS
C80 6. KRS



mittakaava 1:100



Arkkitehtitoimisto Tiuri & Lommi Oy
24.1.2018

Rakennuttaja pidättää oikeuden suunnitelmamuutoksiin

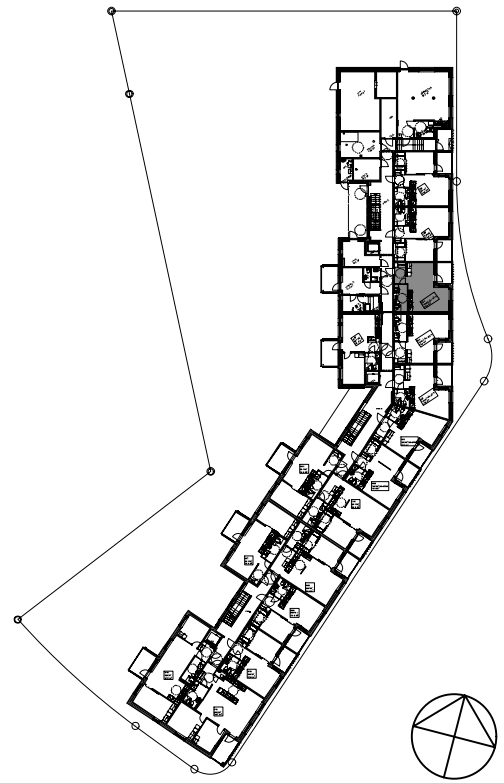
HEKA LAAJASALO / GUNILLANTIE 16

GUNILLANTIE 16

00870 Helsinki

1H+KT+KPH 40,0 m²

C61 2. KRS



mittakaava 1:100



Arkkitehtitoimisto Tiuri & Lommi Oy
24.1.2018

Rakennuttaja pidättää oikeuden suunnitelmamuutoksiin

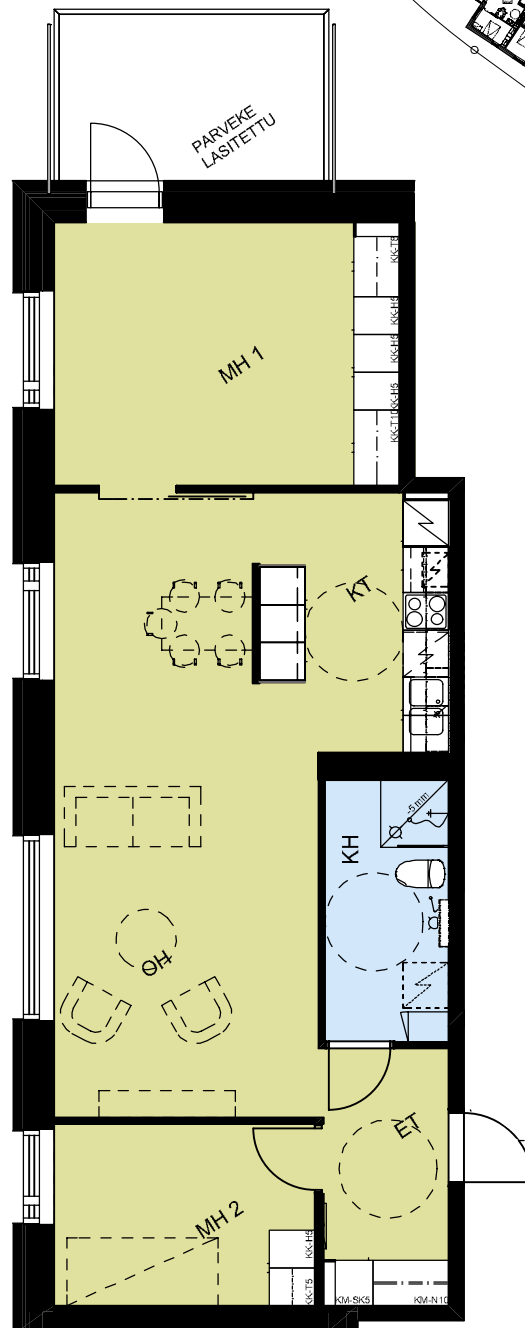
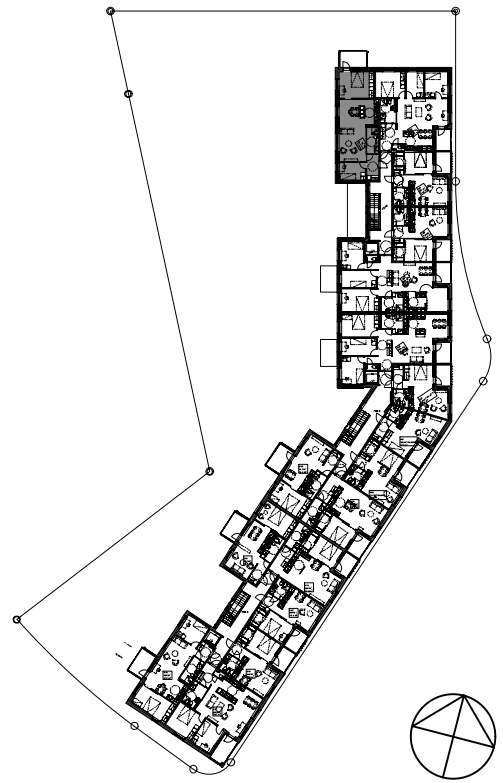
HEKA LAAJASALO / GUNILLANTIE 16

GUNILLANTIE 16

00870 Helsinki

3H+KT+KPH 72,0 m²

C62 3. KRS
C67 4. KRS
C72 5. KRS
C77 6. KRS



mittakaava 1:100



Arkkitehtitoimisto Tiuri & Lommi Oy
24.1.2018

Rakennuttaja pidättää oikeuden suunnitelmamuutoksiin

HEKA LAAJASALO / GUNILLANTIE 16

GUNILLANTIE 16

00870 Helsinki

4H+KT+KPH 86,0 m²

C63 3. KRS
C68 4. KRS
C73 5. KRS
C78 6. KRS



mittakaava 1:100



Arkkitehtitoimisto Tiuri & Lommi Oy
24.1.2018

Rakennuttaja pidättää oikeuden suunnitelmamuutoksiin

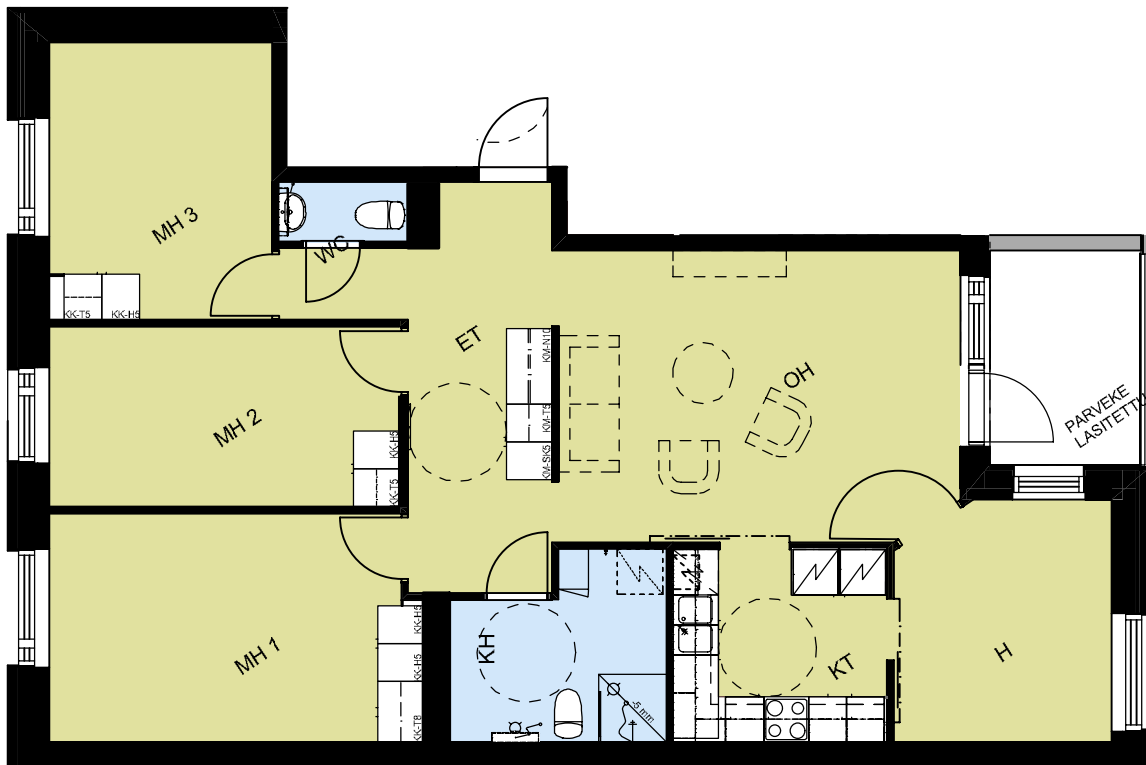
HEKA LAAJASALO / GUNILLANTIE 16

GUNILLANTIE 16

00870 Helsinki

4H+KT+KPH 95,0 m²

C66 3. KRS
C71 4. KRS
C76 5. KRS
C81 6. KRS



mittakaava 1:100



Arkkititehtimistö Tiuri & Lommi Oy
24.1.2018

Rakennuttaja pidättää oikeuden suunnitelmamuutoksiin